



GewerbePark Guntramsdorf

Industriestraße 9
2353 Guntramsdorf

Top 1.7

Nutzfläche
106,46 m²

Geschoß
3. OG

Top-Art
Büro

Gesamtmiete
€ 1.429,54



Ing. Michael Finding

Telefon [0800 80 80 90](tel:0800808090)

E-Mail michael.finding@ig-immobilien.com

Fotos



Details

Raumaufteilung

Teeküche, Bürofläche, 2 WCs

Zustand	Baujahr/Stil	Beziehbar	Befristungen	Lift	Autoabstellplatz
sehr gut	Neubau, 1998	ab sofort	befristet	ja	ja

Heizung

Gas - Zentralheizung

Energieausweis

C, 61.1 kWh/m²a

Kosten im Detail

Monatliche Kosten	€/m ²	MwSt. %	Netto	Brutto
Miete	9,00	20	958,14	1.149,77
Betriebskosten *	1,88	20	200,14	240,17
Heizkosten **	0,31	20	33,00	39,60
Total	11,19	-	1.191,28	1.429,54

*) Bei den Betriebskosten handelt es sich um Vorauszahlungen, deren Höhe sich nach Legung der Jahresabrechnung verändern kann.

***) Die Heiz- und/oder Wasserkosten sind als Vorauszahlung in den Gesamtkosten enthalten und werden nach Verbrauch oder über Quadratmeter je nach Art des Objektes am Ende jeden Jahres abgerechnet.

Einmalige Kosten	€
Kaution	8 577,24
Vermittlungsprovision	2 618,90
Ablöse	keine Ablöse

In diesem Zusammenhang weisen wir darauf hin, dass die IG Immobilien Management GmbH in einem wirtschaftlichen Naheverhältnis zu dem Eigentümer des Objektes steht (siehe Maklergesetz § 6, Abs. 4).

Maps



Adresse

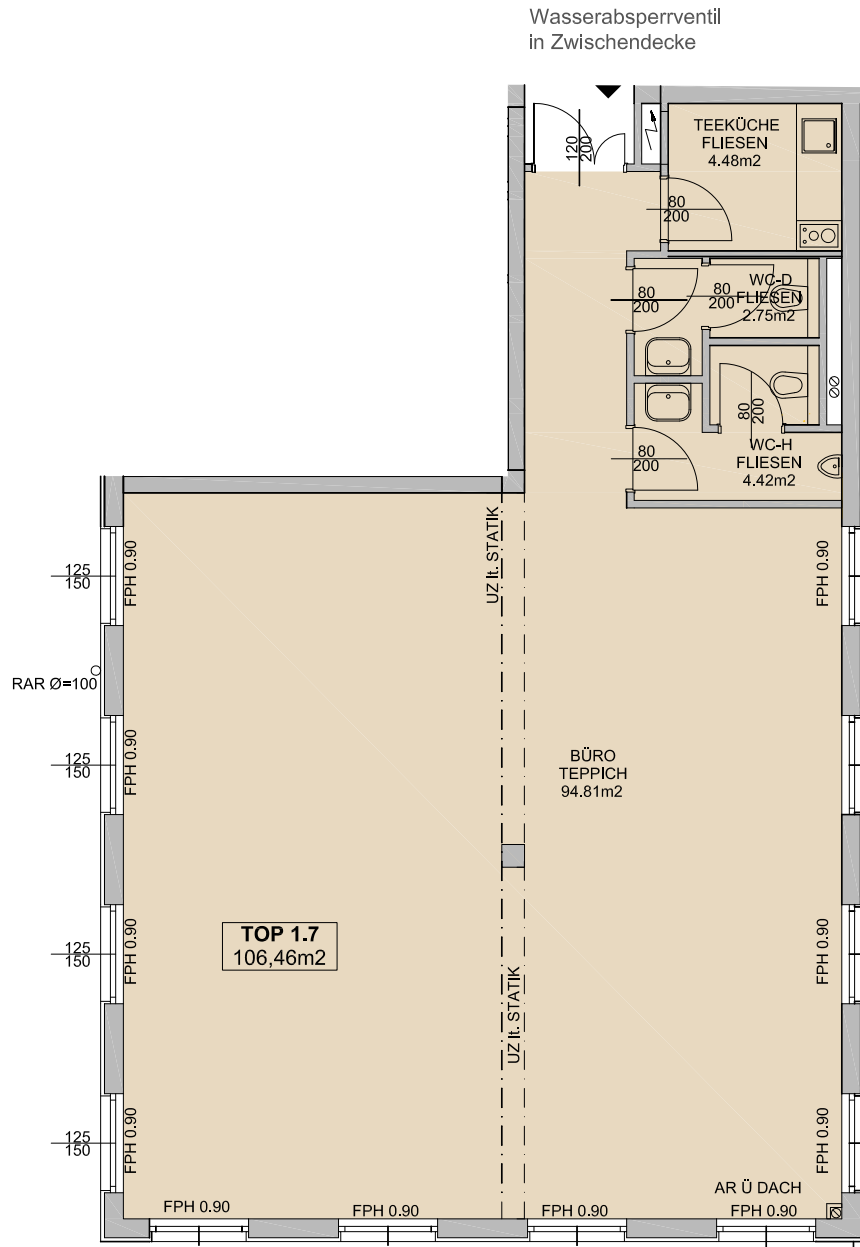
GewerbePark Guntramsdorf
 Industriestraße 9
 2353 Guntramsdorf



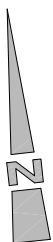
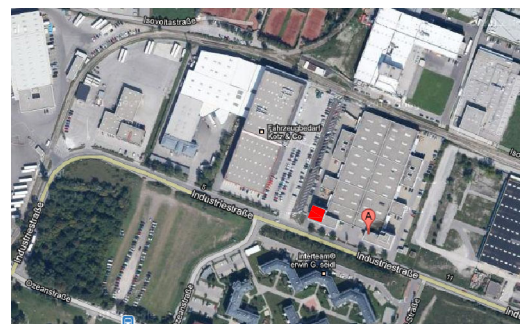
Industriestraße 9, 2353 Guntramsdorf OG 3 - TOP 1.7

Nutzfläche: 106,46 m²

Eigentümer: IG Immobilien Invest GmbH



LAGEPLAN - genordet



±5,0% Flächendifferenz möglich!

Die in den Plänen vorhandenen Abmessungen sind nicht für die Bestellung von Einbaumöbeln verwendbar - Naturmaße nehmen erforderlich Änderungen vorbehalten! Die Einrichtung ist illustrativ dargestellt, Ausstattung lt. gültiger BAB.

Energieausweis für Nicht-Wohngebäude

BEZEICHNUNG	Guntramsdorf 9 Bürogebäude		
Gebäude(-teil)	Gesamtenergieausweis	Baujahr	1997
Nutzungsprofil	Bürogebäude	Letzte Veränderung	
Straße	Industriestraße 9	Katastralgemeinde	Guntramsdorf
PLZ/Ort	2353 Guntramsdorf	KG-Nr.	16111
Grundstücksnr.	1616/362	Seehöhe	190 m

SPEZIFISCHER STANDORT-REFERENZ-HEIZWÄRMEBEDARF, STANDORT-PRIMÄRENERGIEBEDARF, STANDORT-KOHLENDIOXIDEMISSIONEN UND GESAMTENERGIEEFFIZIENZ-FAKTOR

	HWB Ref,SK	PEB SK	CO2 SK	f GEE
A ++				
A +				
A				
B				B
C	C	C	C	
D				
E				
F				
G				

HWB_{ref}: Der **Referenz-Heizwärmebedarf** ist jene Wärmemenge, die in den Räumen bereitgestellt werden muss, um diese auf einer normativ geforderten Raumtemperatur, ohne Berücksichtigung allfälliger Erträge aus Wärmerückgewinnung, zu halten.

WWWB: Der **Warmwasserwärmebedarf** ist in Abhängigkeit der Gebäudekategorie als flächenbezogener Defaultwert festgelegt.

HEB: Beim **Heizenergiebedarf** werden zusätzlich zum Heiz- und Warmwasserwärmebedarf die Verluste des gebäudetechnischen Systems berücksichtigt, dazu zählen insbesondere die Verluste der Wärmebereitstellung, der Wärmeverteilung, der Wärmespeicherung und der Wärmeabgabe sowie allfälliger Hilfsenergie.

KB: Der **Kühlbedarf** ist jene Wärmemenge, welche aus den Räumen abgeführt werden muss, um unter der Solltemperatur zu bleiben. Er errechnet sich aus den nicht nutzbaren inneren und solaren Gewinnen.

BeEB: Beim **Befeuchtungsenergiebedarf** wird der allfällige Energiebedarf zur Befeuchtung dargestellt.

KEB: Beim **Kühlenergiebedarf** werden zusätzlich zum Kühlbedarf die Verluste des Kühlsystems und der Kältebereitstellung berücksichtigt.

BeEB: Der **Befeuchtungsenergiebedarf** ist als flächenbezogener Defaultwert festgelegt und entspricht dem Energiebedarf zur nutzungsgerechten Beleuchtung.

BSB: Der **Betriebsstrombedarf** ist als flächenbezogener Defaultwert festgelegt und entspricht der Hälfte der mittleren inneren Lasten.

EEB: Der **Endenergiebedarf** umfasst zusätzlich zum Heizenergiebedarf den Haushaltsstrombedarf, abzüglich allfälliger Endenergieerträge und zuzüglich eines dafür notwendigen Hilfsenergiebedarfs. Der Endenergiebedarf entspricht jener Energiemenge, die eingekauft werden muss (Lieferenergiebedarf).

f_{GEE}: Der **Gesamtenergieeffizienz-Faktor** ist der Quotient aus dem Endenergiebedarf und einem Referenz-Endenergiebedarf (Anforderung 2007).

PEB: Der **Primärenergiebedarf** ist der Endenergiebedarf einschließlich der Verluste in allen Vorketten. Der Primärenergiebedarf weist einen erneuerbaren (PEB_{ern}) und einen nicht erneuerbaren (PEB_{n,ern}) Anteil auf.

CO₂: Gesamte den Endenergiebedarf zuzurechnende **Kohlendioxidemissionen**, einschließlich jener für Vorketten.

Alle Werte gelten unter der Annahme eines normierten BenutzerInnenverhaltens. Sie geben den Jahresbedarf pro Quadratmeter beheizter Brutto-Grundfläche an.

Dieser Energieausweis entspricht den Vorgaben der Richtlinie 6 „Energieeinsparung und Wärmeschutz“ des Österreichischen Instituts für Bautechnik in Umsetzung der Richtlinie 2010/31/EU über die Gesamtenergieeffizienz von Gebäuden und nach Maßgabe der NÖ BTV 2014. Der Ermittlungszeitraum für die Konversionsfaktoren für Primärenergie und Kohlendioxidemissionen ist 2004 - 2008 (Strom: 2009 - 2013), und es wurden übliche Allokationsregeln unterstellt.

Energieausweis für Nicht-Wohngebäude

oib ÖSTERREICHISCHES
INSTITUT FÜR BAUTECHNIK

OIB-Richtlinie 6
Ausgabe März 2015

GEBÄUDEKENNDATEN

Brutto-Grundfläche	5.737,42 m ²	charakteristische Länge	2,20 m	mittlerer U-Wert	0,515 W/m ² K
Bezugsfläche	4.589,93 m ²	Klimaregion	N/SO	LEK τ-Wert	36,76
Brutto-Volumen	20.202,74 m ³	Heiztage	208 d	Art der Lüftung	Fensterlüftung
Gebäude-Hüllfläche	9.171,84 m ²	Heizgradtage	3339 Kd	Bauweise	schwere
Kompaktheit (A/V)	0,45 1/m	Norm-Außentemperatur	-12,4 °C	Soll-Innentemperatur	20 °C

ANFORDERUNGEN (Referenzklima) Gesamtenergieausweis

Referenz-Heizwärmebedarf	k.A.	HWB _{Ref,RK}	63,06 kWh/m ² a
Außeninduzierter Kühlbedarf	k.A.	KB* _{RK}	0,30 kWh/m ² a
End-/Lieferenergiebedarf	k.A.	E/LEB _{RK}	127,82 kWh/m ² a
Gesamtenergieeffizienz-Faktor	k.A.	f _{GEE}	0,980
Erneuerbarer Anteil	k.A.		

WÄRME- UND ENERGIEBEDARF (Standortklima)

Referenz-Heizwärmebedarf	350.616 kWh/a	HWB _{Ref,SK}	61,10 kWh/m ² a
Heizwärmebedarf	305.601 kWh/a	HWB _{SK}	53,26 kWh/m ² a
Warmwasserwärmebedarf	27.008 kWh/a	WWWB	4,71 kWh/m ² a
Heizenergiebedarf	395.070 kWh/a	HEB _{SK}	68,86 kWh/m ² a
Energieaufwandszahl Heizen		e _{AWZ,H}	1,19
Kühlbedarf	177.663 kWh/a	KB _{SK}	30,97 kWh/m ² a
Kühlenergiebedarf	0 kWh/a	KEB _{SK}	0,00 kWh/m ² a
Energieaufwandszahl Kühlen		e _{AWZ,K}	0,00
Befeuchtungsenergiebedarf	0 kWh/a	BefEB _{SK}	0,00 kWh/m ² a
Beleuchtungsenergiebedarf	184.746 kWh/a	BeLEB	32,20 kWh/m ² a
Betriebsstrombedarf	141.355 kWh/a	BSB	24,64 kWh/m ² a
Endenergiebedarf	721.171 kWh/a	EEB _{SK}	125,70 kWh/m ² a
Primärenergiebedarf	1.085.205 kWh/a	PEB _{SK}	189,15 kWh/m ² a
Primärenergiebedarf nicht erneuerbar	892.707 kWh/a	PEB _{n.ern.,SK}	155,59 kWh/m ² a
Primärenergiebedarf erneuerbar	192.495 kWh/a	PEB _{ern.,SK}	33,55 kWh/m ² a
Kohlendioxidemissionen (optional)	183.246 kg/a	CO ₂ _{SK}	31,94 kg/m ² a
Gesamtenergieeffizienz-Faktor		f _{GEE}	0,978
Photovoltaik-Export	0 kWh/a	PV _{Export,SK}	0,00 kWh/m ² a

ERSTELLT

GWR-Zahl		Ersteller	AMiP Industrial Engineering GmbH
Ausstellungsdatum	04.07.2019	Unterschrift	<i>S. Schmalz</i>
Gültigkeitsdatum	03.07.2029		



Die Energiekennzahlen dieses Energieausweises dienen ausschließlich der Information. Aufgrund der idealisierten Eingangsparameter können bei tatsächlicher Nutzung erhebliche Abweichungen auftreten. Insbesondere Nutzungseinheiten unterschiedlicher Lage können aus Gründen der Geometrie und der Lage hinsichtlich ihrer Energiekennzahlen von der hier angegebenen abweichen.