



Hauptplatz 22

9500 Villach

Top II

Nutzfläche
460,00 m²

Geschoß
U1

Gesamtmiete
€ 3.091,20



Ing. Hannes Grubner, MAS

Telefon [+43 664 544 44 23](tel:+436645444423)

E-Mail hannes.grubner@ig-immobilien.com

Fotos



Details

Raumaufteilung

Lagerfläche

Lage

Zentrum

Zustand	Baujahr/Stil	Befristungen	Lift	Keller	Garage	Autoabstellplatz
sehr gut	1955	befristet	ja	ja	nein	nein

Heizung

Gas - Zentralheizung

Energieausweis

D, 0 kWh/m²a

Kosten im Detail

Monatliche Kosten	€/m ²	MwSt. %	Netto	Brutto
Bestandzins	4,00	20	1.840,00	2.208,00
Betriebskosten *	1,50	20	690,00	828,00
Heizkosten **	0,10	20	46,00	55,20
Total	5,60	-	2.576,00	3.091,20

***) Die Heiz- und/oder Wasserkosten sind als Vorauszahlung in den Gesamtkosten enthalten und werden nach Verbrauch oder über Quadratmeter je nach Art des Objektes am Ende jeden Jahres abgerechnet.

Einmalige Kosten	€
Kaution	18 547,20

Maps



Adresse

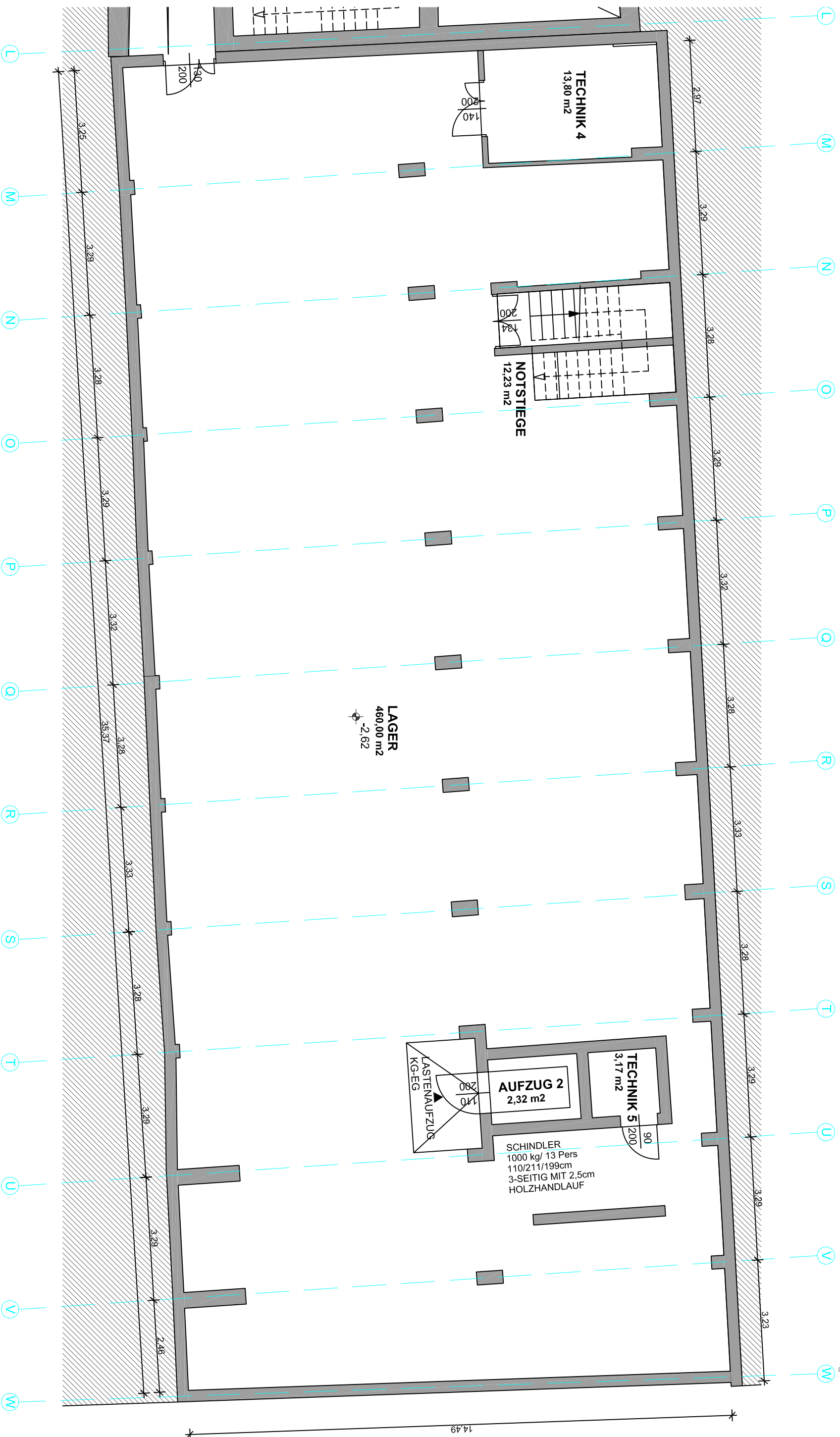
Hauptplatz 22
9500 Villach



Immobilien

O20 - H22 GmbH

IG Immobilien O20-H22 GmbH
Stadion Center/4.OG/Top 15
A-1020 Wien, Olympiaplatz 2
Tel. +43/1/532 01 40
Fax +43/1/532 01 42
office@ig-immobilien.com
www.ig-immobilien.com



PARACELSUSGASSE

KELLERGESCHOSS
460,00 m²



Energieausweis für Nicht-Wohngebäude

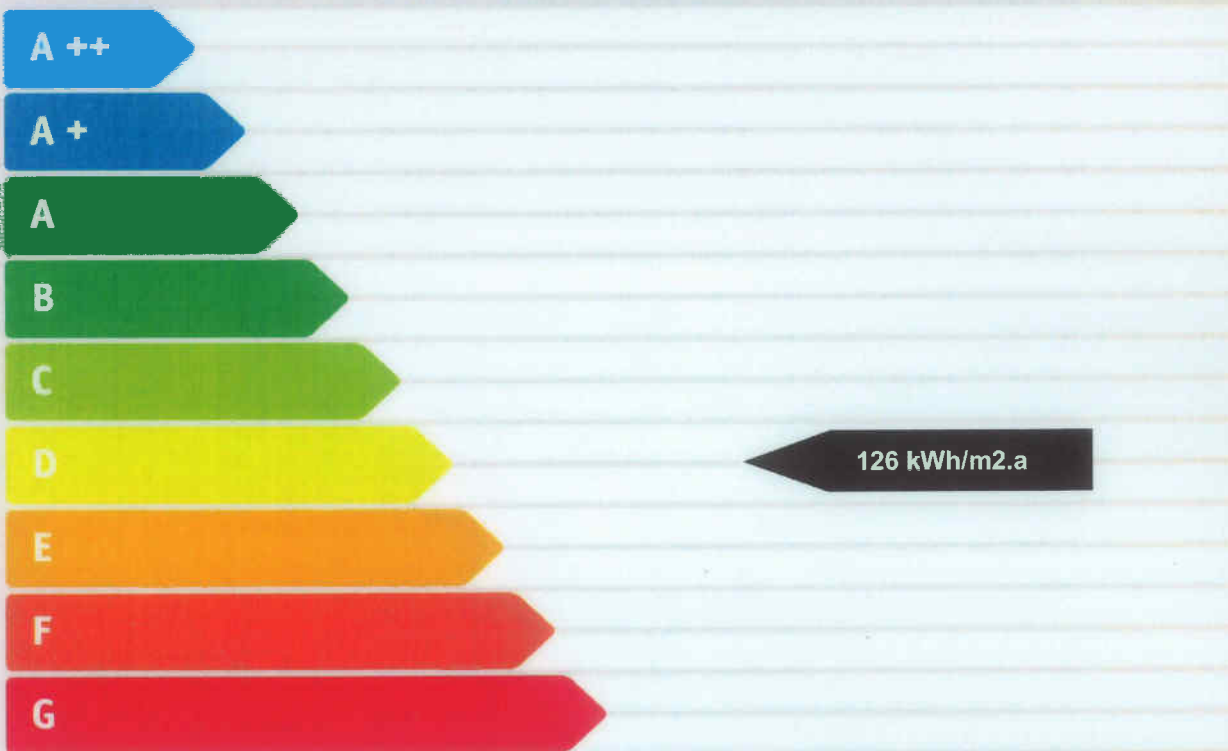
gemäß ÖNORM H 5055
und Richtlinie 2002/91/EG

GIB
Österreichisches Institut für Bautechnik

GEBÄUDE EA Hauptplatz 22

Gebäudeart	Verkaufsstätten	Erbaut	1955
Gebäudezone	Energieausweis (Verkaufsstätten)	Katastralgemeinde	Villach
Straße	Hauptplatz 22	KG-Nummer	75454
PLZ/Ort	9500, Villach	Einlagezahl	67
EigentümerIn	IG Immobilien Management GmbH	Grundstücksnummer	.93

SPEZIFISCHER HEIZWÄRMEBEDARF BEI 3400 HEIZGRADTAGEN (REFERENZKLIMA)



ERSTELLT

Ersteller	AMiP Industrial Engineering GmbH	Organisation	
Ersteller-Nr		Ausstellungsdatum	28.09.2010
GWR-Zahl		Gültigkeitsdatum	27.09.2020
Geschäftszahl		Unterschrift	

[Handwritten Signature]
 AMiP - Industrial Engineering GmbH
 Jakob Thoma Straße 2/8
 A - 2340 Mödling

Dieser Energieausweis entspricht den Vorgaben der Richtlinie 6 "Energieeinsparung und Wärmeschutz des Österreichischen Institut für Bautechnik in Umsetzung der Richtlinie 2002/91/EG über die Gesamtenergieeffizienz von Gebäuden und des Energieausweis-Vorlage Gesetzes (EAVG)

Energieausweis für Nicht-Wohngebäude

gemäß ÖNORM H 5055
und Richtlinie 2002/91/EG

OiB
Österreichisches Institut für Bautechnik

GEBÄUDEDATEN

EA Hauptplatz 22

Brutto-Grundfläche	2.031,22 m ²
konditioniertes Brutto-Volumen	6.945,99 m ³
charakteristische Länge (lc)	3,02 m
Kompaktheit (A/V)	0,33 1/m
mittlerer U-Wert (Um)	1,286 W/m ² K
LEK-Wert	77 -

KLIMADATEN

Klimaregion	Beckenlandschaften im Süden (SB)
Seehöhe	529 m
Heizgradtage	3831 Kd
Heiztage	228 d
Norm-Außentemperatur	-12,3 °C
Soll-Innentemperatur	20 °C

WÄRME- UND ENERGIEBEDARF

Energieausweis (Verkaufsstätten)

	Referenzklima		Standortklima		Anforderungen	
	zonenbezogen	spezifisch	zonenbezogen	spezifisch		
HWB*	254.919 kWh/a	36,70 kWh/m ³ a				
HWB	246.091 kWh/a	121,15 kWh/m ² a	335.739 kWh/a	165,29 kWh/m ² a		
WWWB			11.268 kWh/a	5,55 kWh/m ² a		
NERLT-h			0 kWh/a	0,00 kWh/m ² a		
KB*	105 kWh/a	0,02 kWh/m ³ a				
KB			9.571 kWh/a	4,71 kWh/m ² a		
NERLT-k			0 kWh/a	0,00 kWh/m ² a		
NERLT-d			0 kWh/a	0,00 kWh/m ² a		
NE			0 kWh/a	0,00 kWh/m ² a		
HTEB-RH			241.882 kWh/a	119,08 kWh/m ² a		
HTEB-WW			40.276 kWh/a	19,83 kWh/m ² a		
HTEB			283.817 kWh/a	139,73 kWh/m ² a		
KTEB			0 kWh/a	0,00 kWh/m ² a		
HEB			630.825 kWh/a	310,56 kWh/m ² a		
KEB			0 kWh/a	0,00 kWh/m ² a		
RLTEB			0 kWh/a	0,00 kWh/m ² a		
BeIEB			43.663 kWh/a	21,50 kWh/m ² a		
EEB			674.488 kWh/a	332,06 kWh/m ² a		
PEB						
C02						

ERLÄUTERUNGEN

Endenergiebedarf (EEB):

Energiemenge die dem Energiesystem des Gebäudes für Heizung und Warmwasserversorgung inklusive notwendiger Energiemengen für die Hilfsbetriebe bei einer typischen Standardnutzung zugeführt werden muss.