



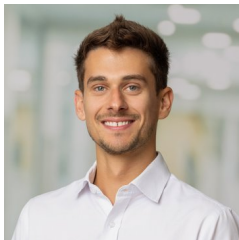
# Danube Lodge

Josef-Fritsch-Weg 1  
1020 Wien

Wohnung Top W 173

Nutzfläche	Loggia	Zimmer	Geschoß
38,20 m <sup>2</sup>	3,78 m <sup>2</sup>	2 Zimmer	6. OG

Gesamtmiete  
€ 997,43



Raffael Aulehla

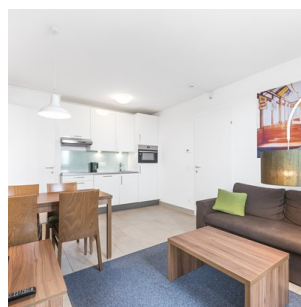
Telefon

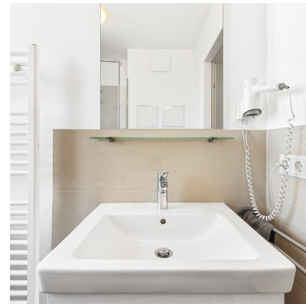
[0800 80 80 90](tel:0800808090)

E-Mail

[raffael.aulehla@ig-immobilien.com](mailto:raffael.aulehla@ig-immobilien.com)

Fotos





## Details

Lage

Bus: 77A, 79A, U-Bahn Nähe: U2, Aussichtslage,  
In unmittelbarer Nähe: Ärzte, Apotheken, Geschäfte des täglichen Bedarfs,  
Naherholungsgebiete, Schulen, Kindergärten

Baujahr/Stil  
2013

Energieausweis  
, 0 kWh/m<sup>2</sup>a

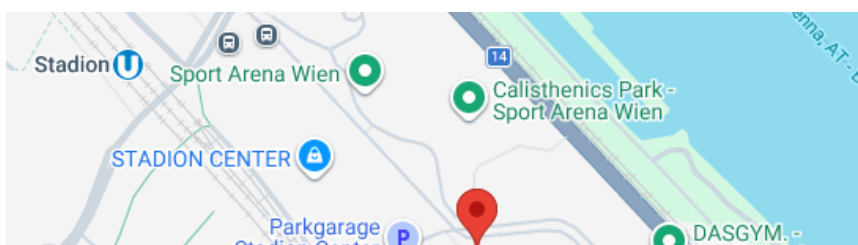
## Preise im Detail

Monatliche Kosten	€/m <sup>2</sup>	MwSt. %	Netto	Brutto
Miete	17,30	10	726,25	798,87
Betriebskosten *	2,63	10	110,41	121,45
Heizkosten **	0,88	20	36,94	44,33
Wasserkosten **	0,27	10	11,33	12,46
Warmwasserkosten **	0,44	10	18,47	20,32
<b>Total</b>	<b>21,52</b>	<b>-</b>	<b>903,40</b>	<b>997,43</b>

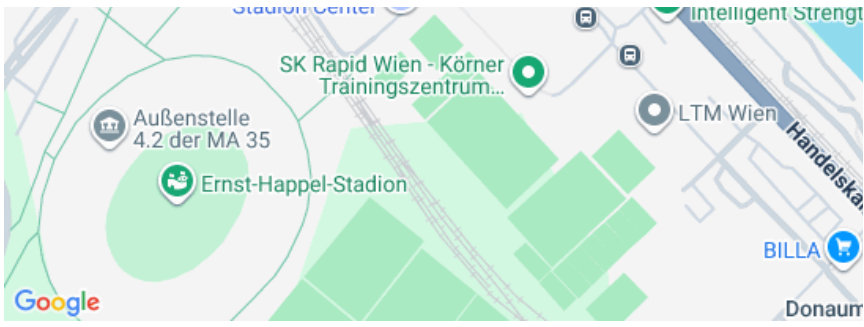
\*\*) Die Heiz- und/oder Wasserkosten sind als Vorauszahlung in den Gesamtkosten enthalten und werden nach Verbrauch oder über Quadratmeter je nach Art des Objektes am Ende jeden Jahres abgerechnet.

Einmalige Kosten	€
Kaution	44 884,35

## Maps



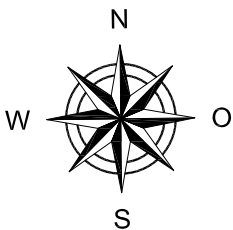
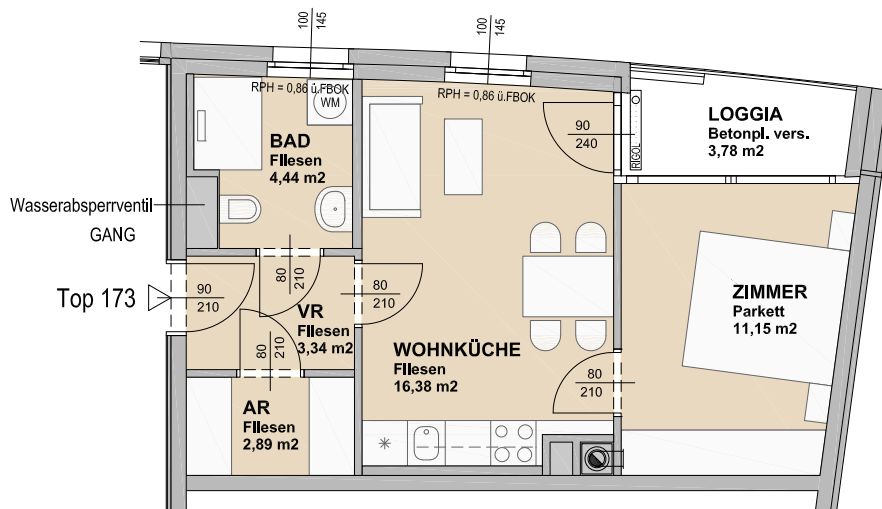
Adresse  
Danube Lodge  
Josef-Fritsch-Weg 1



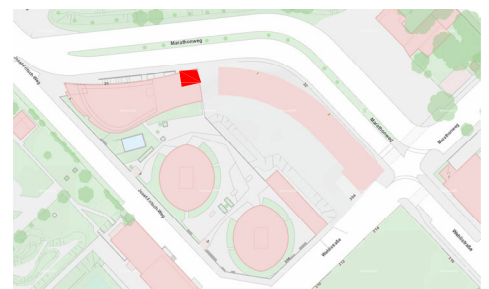
1020 Wien

# Josef-Fritsch-Weg 1,3,5 1020 Wien 6.OG - Top 173

Nutzfläche: 38,20 m<sup>2</sup>  
Loggia: 3,78 m<sup>2</sup>  
Eigentümer: IG Immobilien Invest GmbH



LAGEPLAN - genordet



Die in den Plänen vorhandenen Abmessungen sind nicht für die Bestellung von Einbaumöbeln verwendbar - Naturmaße nehmen erforderlich! Änderungen vorbehalten! Die Einrichtung ist illustrativ dargestellt, Ausstattung lt. gültiger BAB.