

# GewerbePark Guntramsdorf

Industriestraße 9  
2353 Guntramsdorf

Top 1.10

Nutzfläche	Geschoß	Top-Art
<b>68,49 m<sup>2</sup></b>	<b>3. OG</b>	<b>Büro</b>

Gesamtmiete  
**€ 1.038,90**



Ing. Michael Finding

Telefon [0800 80 80 90](tel:0800808090)

E-Mail [michael.finding@ig-immobilien.com](mailto:michael.finding@ig-immobilien.com)

Fotos





## Details

Raumaufteilung  
Teeküche, Bürofläche, 2 WCs

Ausstattung  
Telefonanschluss, Außenjalousien

Zustand  
sehr gut

Baujahr/Stil  
Neubau, 1998

Beziehbar  
ab sofort

Befristungen  
befristet

Lift  
ja

Autoabstellplatz  
ja

Heizung  
Gas - Zentralheizung

Energieausweis  
C, 61.1 kWh/m<sup>2</sup>a

## Preise im Detail

Monatliche Kosten	€/m <sup>2</sup>	MwSt. %	Netto	Brutto
Miete	10,00	20	684,90	821,88
Betriebskosten *	2,02	20	138,35	166,02
Heizkosten **	0,62	20	42,50	51,00
Total	12,64	-	865,75	1.038,90

\*\*) Die Heiz- und/oder Wasserkosten sind als Vorauszahlung in den Gesamtkosten enthalten und werden nach Verbrauch oder über Quadratmeter je nach Art des Objektes am Ende jeden Jahres abgerechnet.

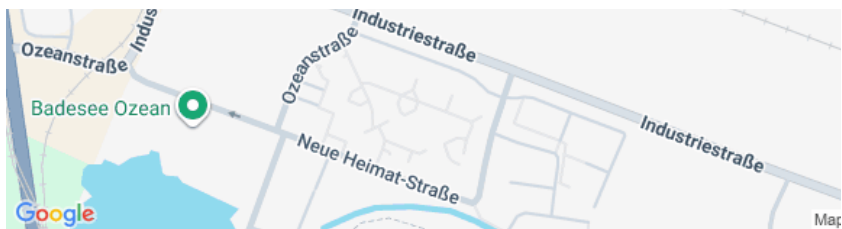
Einmalige Kosten	€
Kaution	4 600,00
Vermittlungsprovision	keine
Ablöse	keine Ablöse

In diesem Zusammenhang weisen wir darauf hin, dass die IG Immobilien Management GmbH in einem wirtschaftlichen Naheverhältnis zu dem Eigentümer des Objektes steht (siehe Maklergesetz § 6, Abs. 4).

## Maps



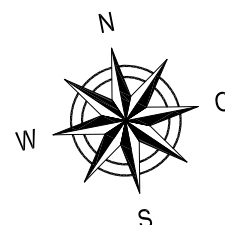
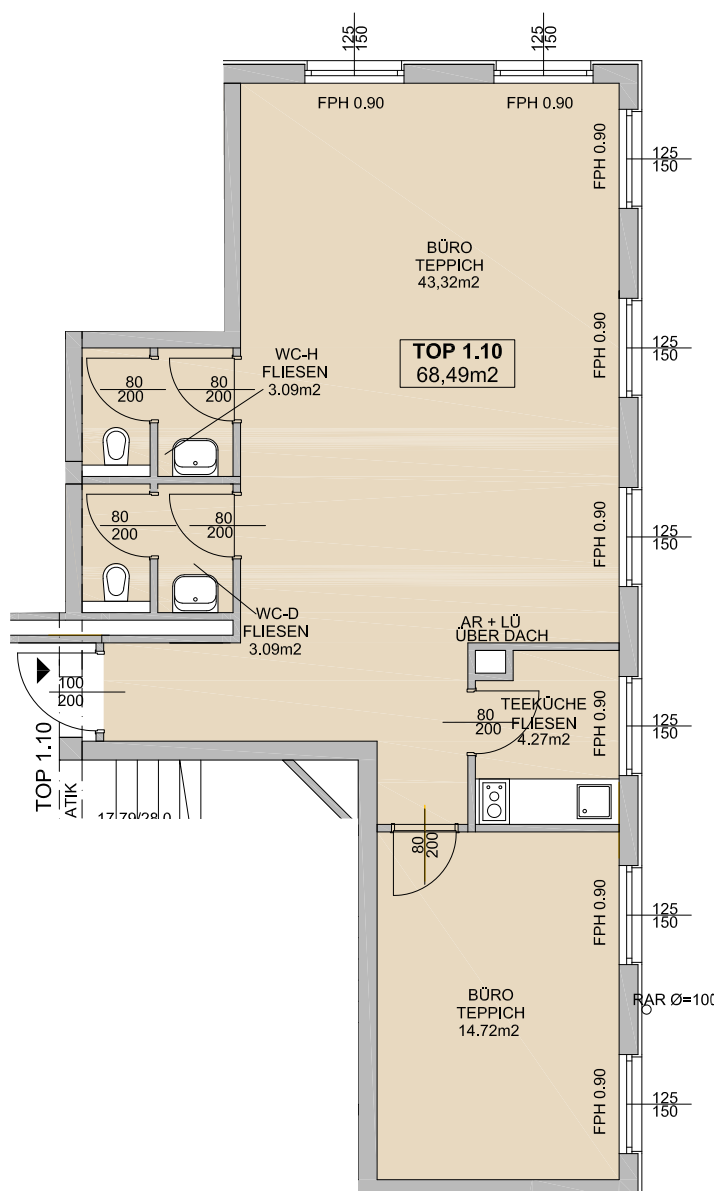
Adresse  
GewerbePark Guntramsdorf  
  
Industriestraße 9  
2353 Guntramsdorf



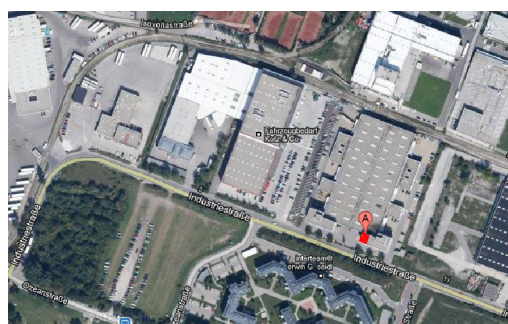
# Industriestraße 9, 2353 Guntramsdorf

## OG 3 - TOP 1.10

Nutzfläche: 68,49 m<sup>2</sup>  
Eigentümer: IG Immobilien Invest GmbH



LAGEPLAN - genordet



±5,0% Flächendifferenz möglich!

Die in den Plänen vorhandenen Abmessungen sind nicht für die Bestellung von Einbaumöbeln verwendbar - Naturmaße nehmen erforderlich! Änderungen vorbehalten! Die Einrichtung ist illustrativ dargestellt! Ausstattung lt. gültiger BAB.