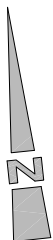
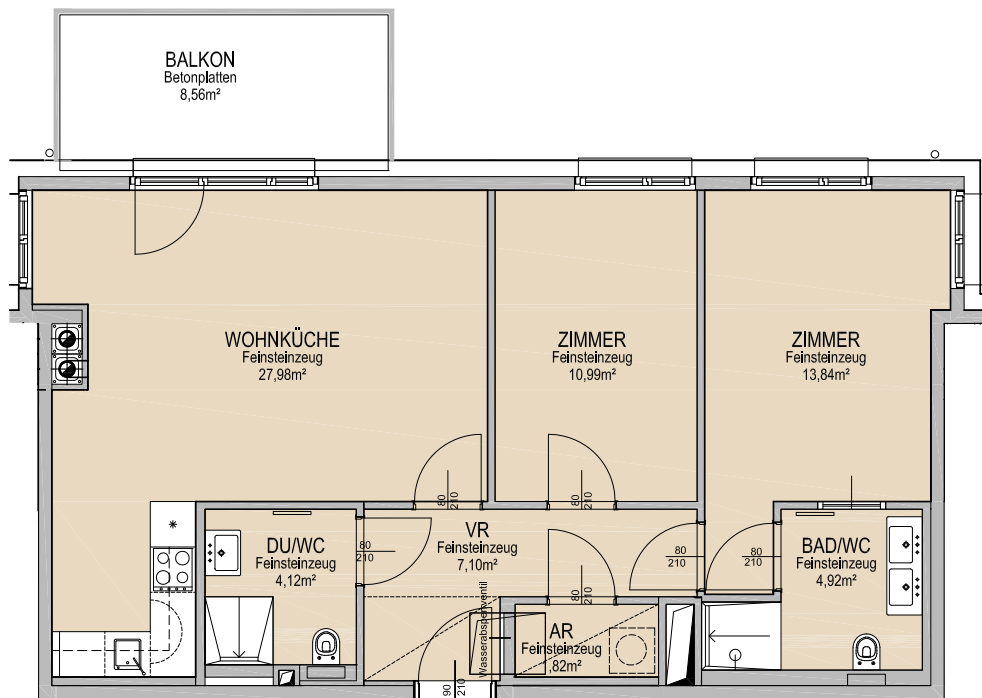




Brühler Strasse 73, 2340 Mödling 1.OG - Haus 1 Top 5

Nutzfläche: 70,77 m²
Balkon: 8,56 m²

Eigentümer: IG Beteiligungs GmbH



±5,0% Flächendifferenz möglich!

Genehmigt BT
22.05.2019

LAGEPLAN - genordet

