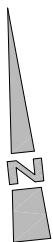
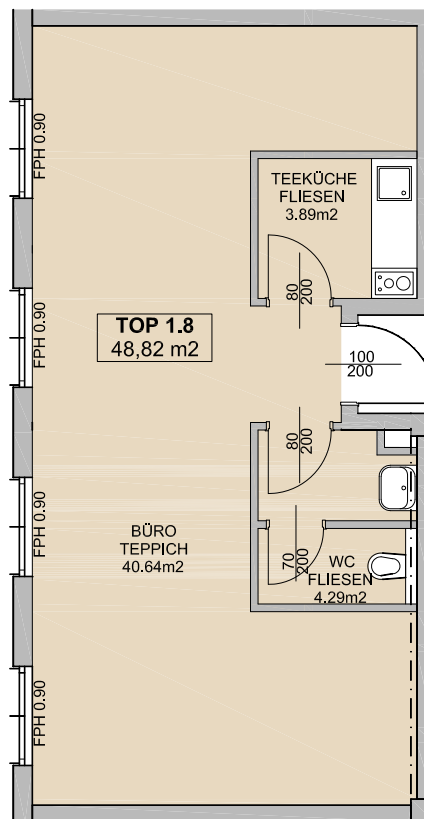




# Industriestraße 9, 2353 Guntramsdorf OG 3 - TOP 1.8

Nutzfläche: 48,82 m<sup>2</sup>  
Eigentümer: IG Immobilien Invest GmbH



±5,0% Flächendifferenz möglich!

Die in den Plänen vorhandenen Abmessungen sind nicht für die Bestellung von Einbaumöbeln verwendbar - Naturmaße nehmen erforderlich! Änderungen vorbehalten! Die Einrichtung ist illustrativ dargestellt, Ausstattung lt. gültiger BAB.

LAGEPLAN - genordet

