

Garelligasse 3, 1090 Wien DG 1 + DG 2 - TOP 11

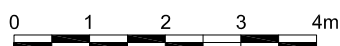
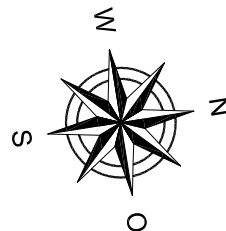
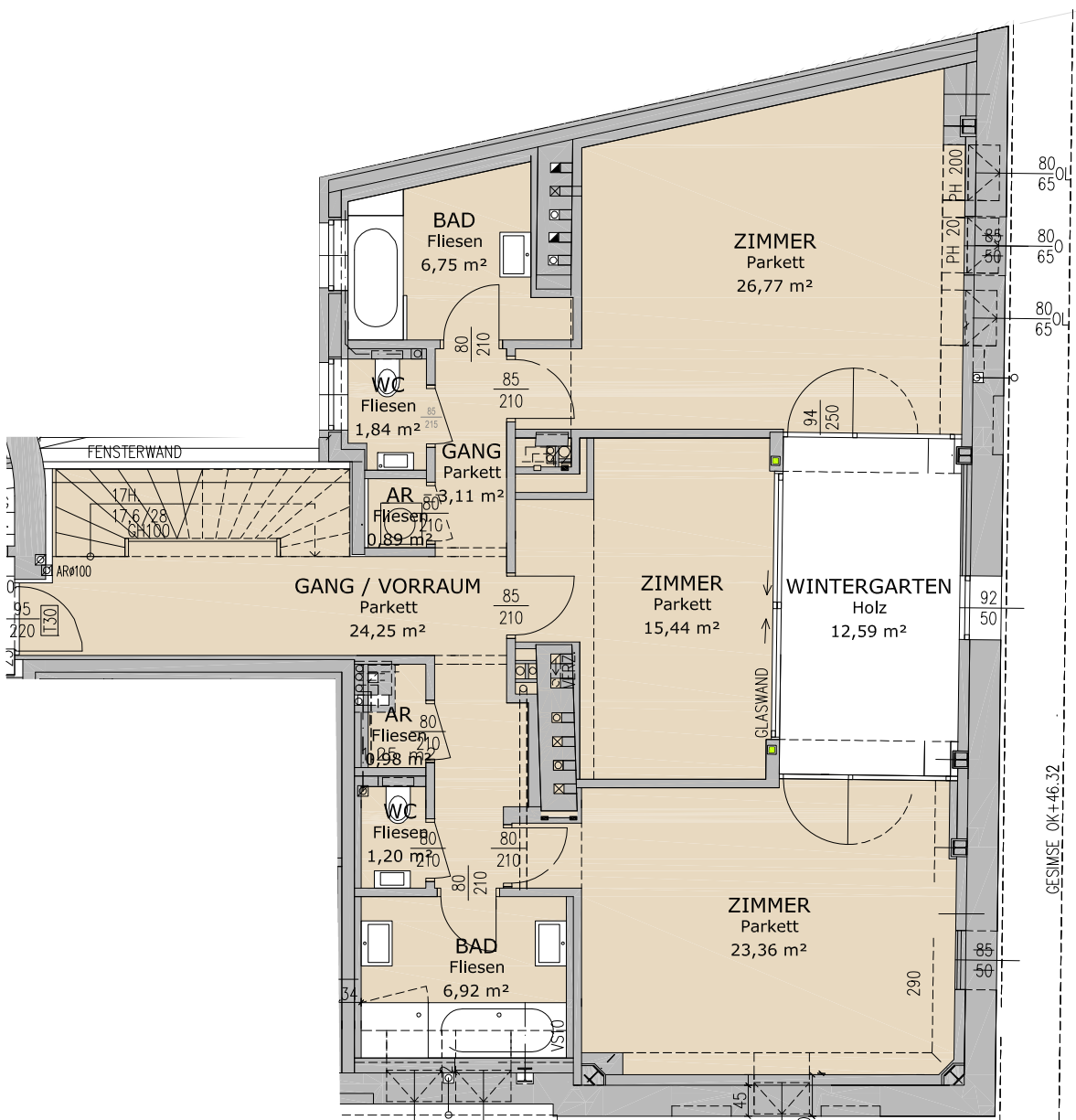
Nutzfläche DG1: 111,51 m²

Nutzfläche DG2: 86,45 m²

Wintergarten: 12,59 m²

Terrasse: 10,64 m²

Eigentümer: IG Immobilien Invest GmbH



±5,0% Flächendifferenz möglich!

Die in den Plänen vorhandenen Abmessungen sind nicht für die Bestellung von Einbaumöbeln verwendbar - Naturmaße nehmen erforderlich! Änderungen vorbehalten! Die Einrichtung ist illustrativ dargestellt. Ausstattung lt. gültiger BAB.

Garelligasse 3, 1090 Wien DG 1 + DG 2 - TOP 11

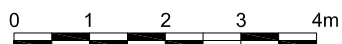
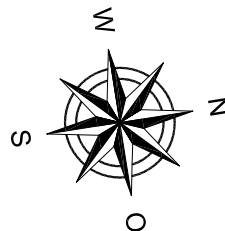
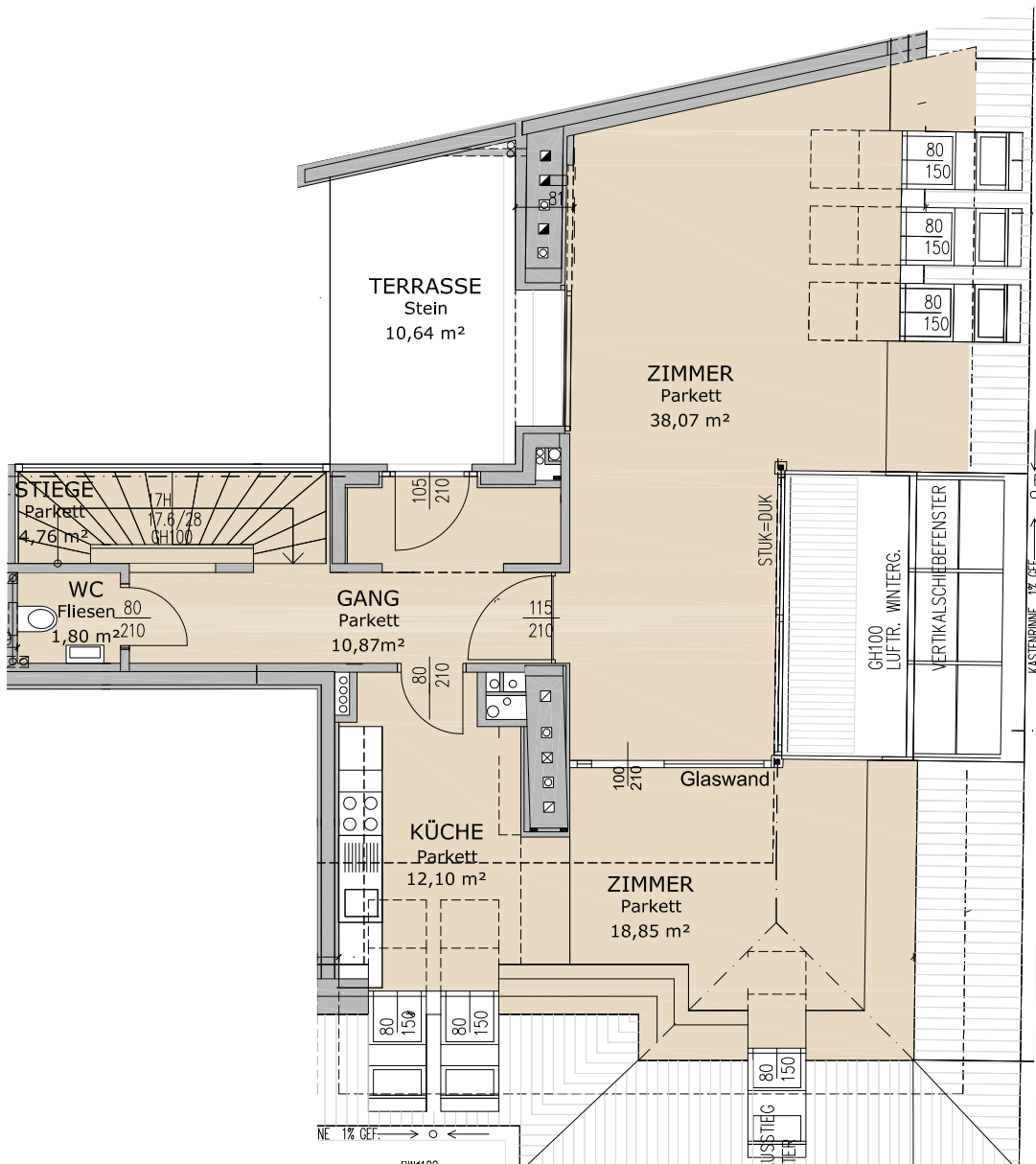
Nutzfläche DG1: 111,51 m²

Nutzfläche DG2: 86,45 m²

Wintergarten: 12,59 m²

Terrasse: 10,64 m²

Eigentümer: IG Immobilien Invest GmbH



±5,0% Flächendifferenz möglich!

Die in den Plänen vorhandenen Abmessungen sind nicht für die Bestellung von Einbaumöbeln verwendbar - Naturmaße nehmen erforderlich! Änderungen vorbehalten! Die Einrichtung ist illustrativ dargestellt. Ausstattung lt. gültiger BAB.

