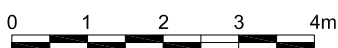
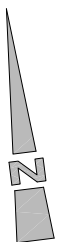
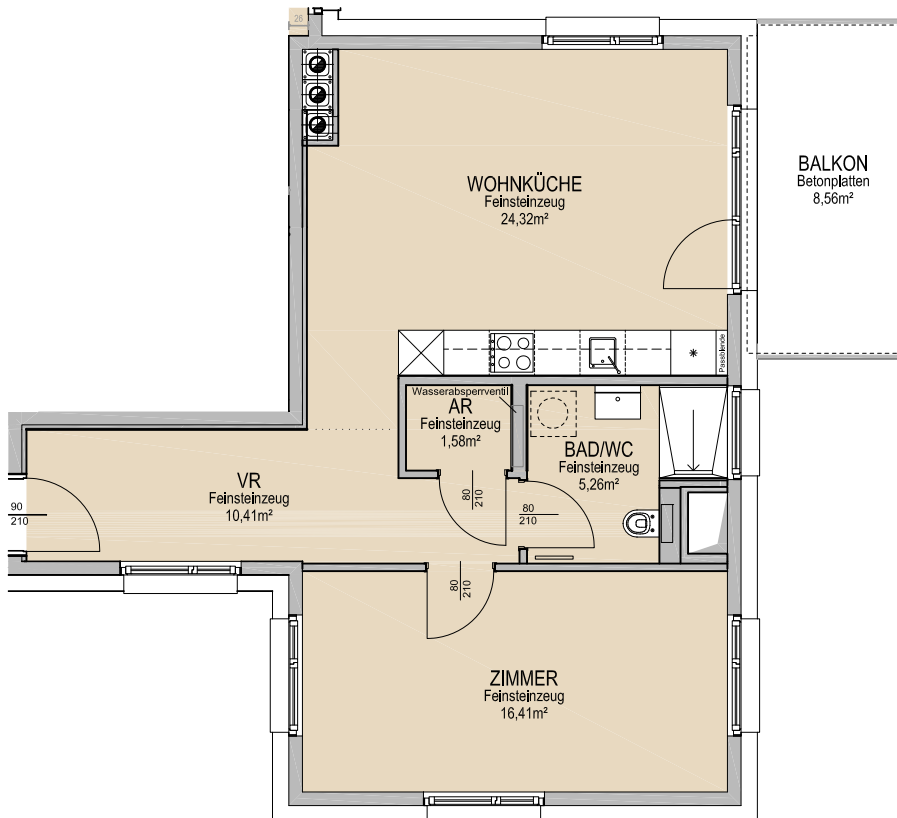


# Brühler Strasse 73, 2340 Mödling Haus 4- Top 9 - 2.OG

Nutzfläche: 57,98 m<sup>2</sup>

Balkon: 8,56 m<sup>2</sup>

Eigentümer: IG Immobilien Beteiligungs GmbH



±5,0% Flächendifferenz möglich!

Die in den Plänen vorhandenen Abmessungen sind nicht für die Bestellung von Einbaumöbeln verwendbar - Naturmaße nehmen erforderlich! Änderungen vorbehalten! Die Einrichtung ist illustrativ dargestellt, Ausstattung lt. gültiger BAB.

**Genehmigt BT**  
**01.08.2019**

LAGEPLAN - genordet

