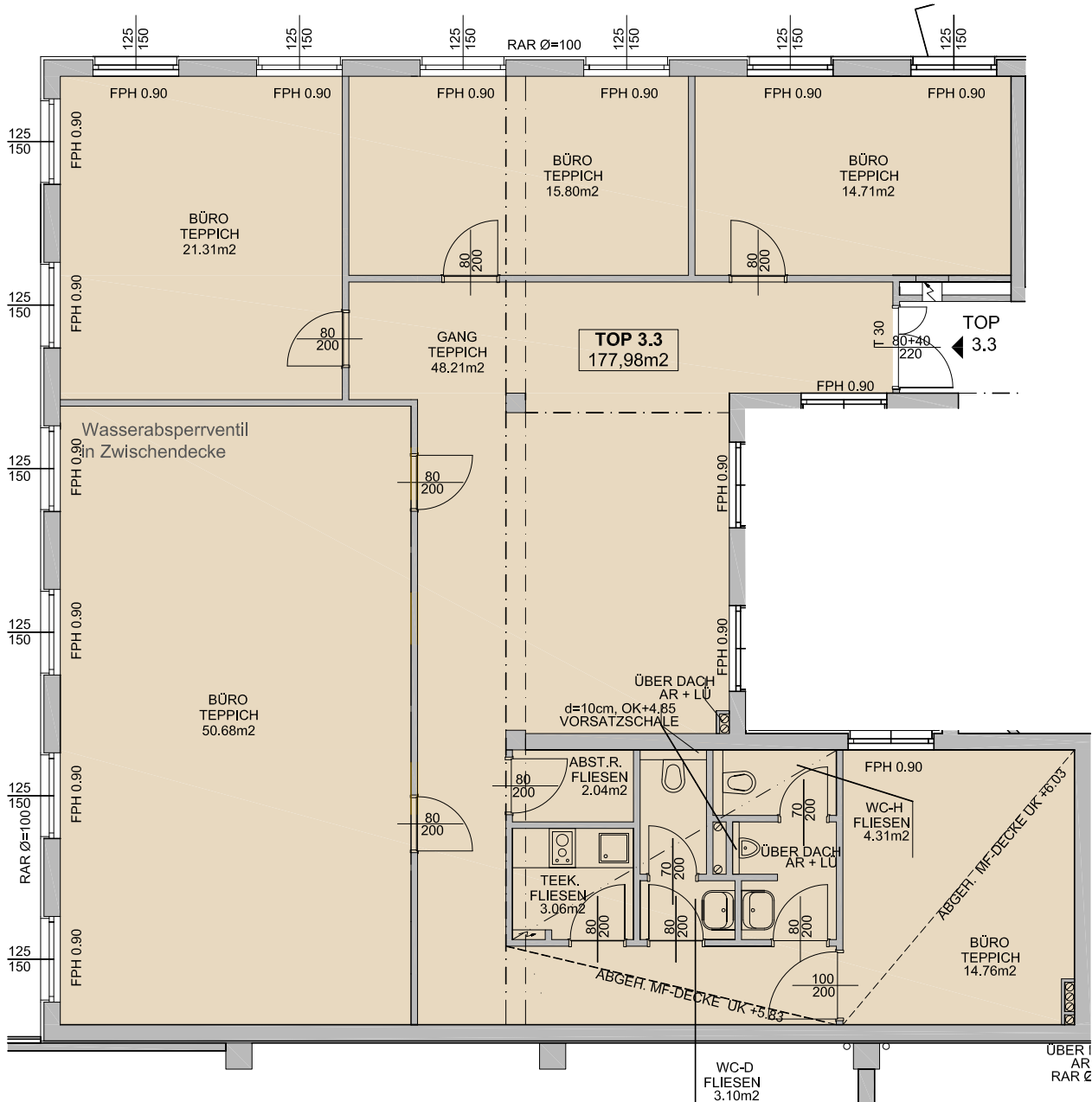




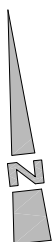
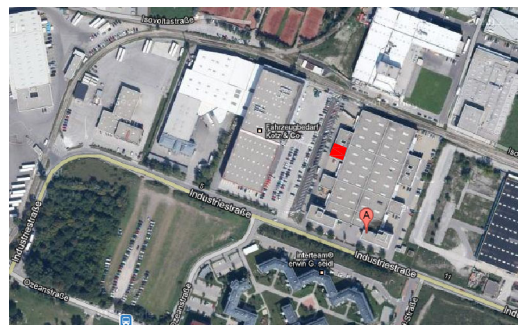
Industriestraße 9, 2353 Guntramsdorf OG 1 - TOP 3.3

Nutzfläche: 177,98 m²

Eigentümer: IG Immobilien Invest GmbH



LAGEPLAN - genordet



±5,0% Flächendifferenz möglich!

Die in den Plänen vorhandenen Abmessungen sind nicht für die Bestellung von Einbaumöbeln verwendbar - Naturmaße nehmen erforderlich! Änderungen vorbehalten! Die Einrichtung ist illustrativ dargestellt, Ausstattung lt. gültiger BAB.