

Vermietungsexposé

Villach Hautplatz 22



0800 80 80 90
info@ig-immobilien.com



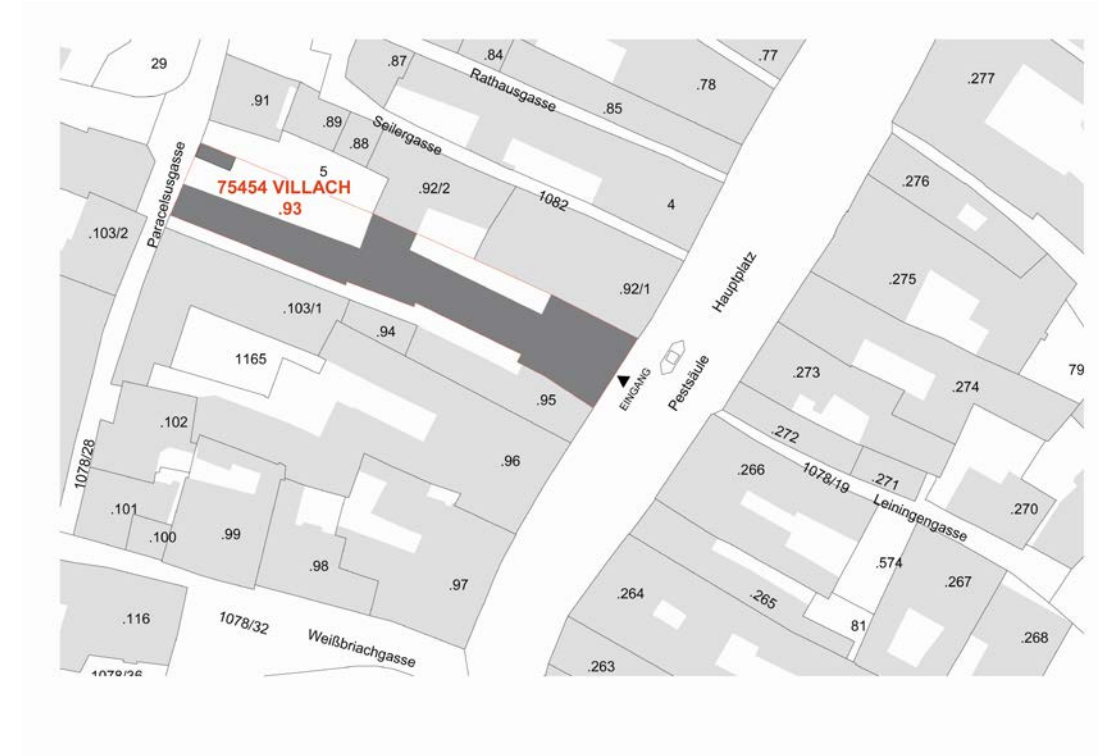
IG Immobilien

Wir leben Qualität!

Luftbild



Lageplan



Hauptplatz 22, 1a-LAGE in der Fußgängerzone

Daten – Bezirkshauptstadt Villach

(Quelle: Stadt Villach)

Einwohner:	60 223
Haushalte:	30 500
Einwohner weiblich:	31 525
Einwohner männlich:	28 699

Lage & Erreichbarkeit

(Quelle: Standort und Markt)

Fahrzeit PKW	Anzahl Einwohner
bis 20 Minuten	100.000
bis 40 Minuten	221.000
bis 60 Minuten	290.000
gesamt: 611.000	



Hauptplatz 22, 1a-LAGE in der Fußgängerzone

Besucher Frequenz der Innenstadt

(Frequenzmessung durch Stadt Villach)

	Gesamt	Schüler
Täglich:	22.465	680
Jährlich:	8.199.725	164.000

Schulen im unmittelbaren Umfeld

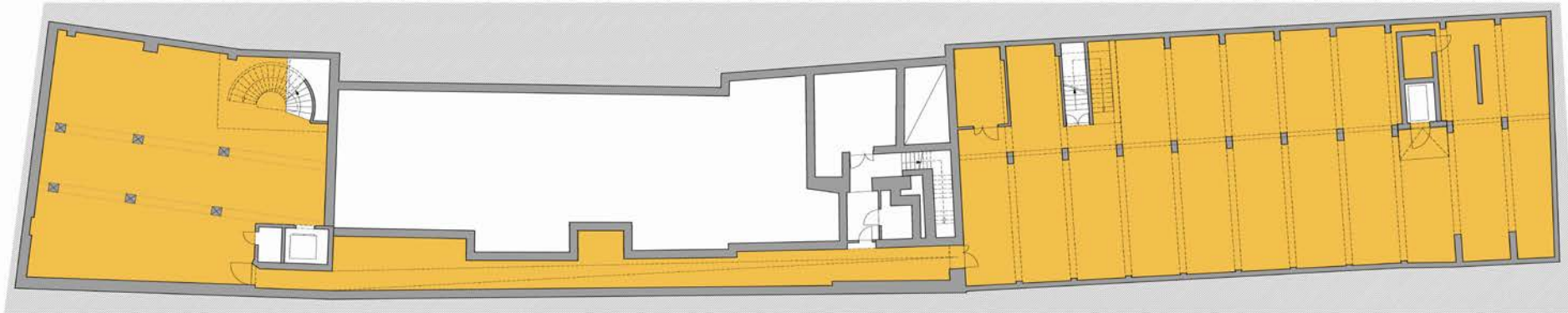
(Schülerzahlen laut Stadt Villach)

gesamt Schülerzahl:	6.294
Pergaugymnasium:	1.150
Krankenpflegeschule:	156
Musikschule:	760
Gymnasium:	1.200
Caritas Schule:	1.100
HAK:	720
HTL:	1.108

Handelsunternehmen im unmittelbaren Umfeld

BIPA, dm, Marionnaud, Douglas,
Thalia, Fielmann, Uhren Juwelen
Gangl, Kleiderbauer, Palmers, Jones,
Salamander, Nordsee, McDonald's
und viele mehr ...

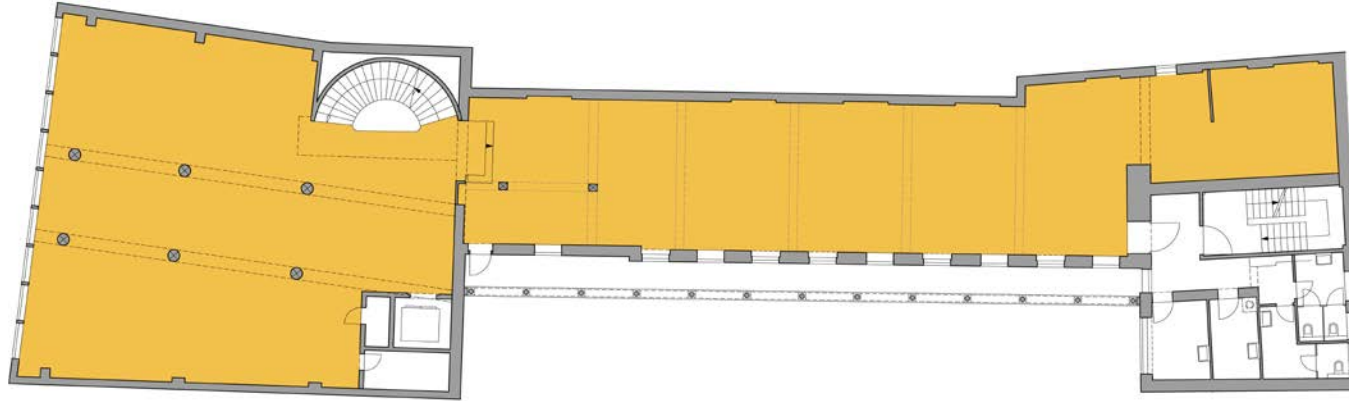
Kellergeschoß: 847,72 m²



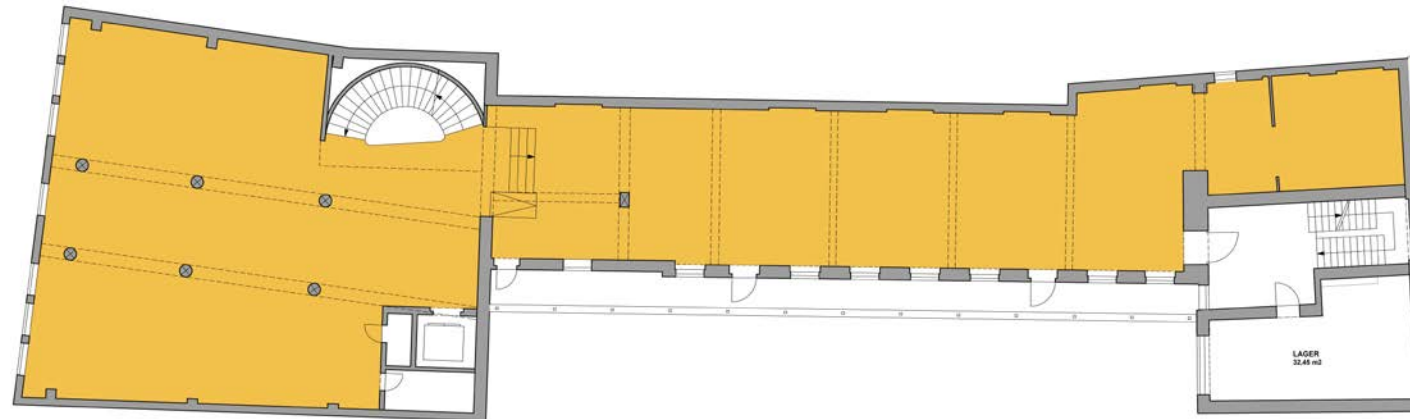
Erdgeschoß: 495,53 m²



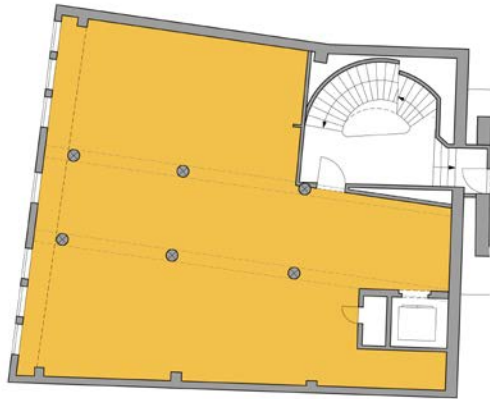
1. Obergeschoß: 549,53 m²



2. Obergeschoß: 551,69 m²



3. Obergeschoß: 389,46 m²



4. Obergeschoß: 219,56 m²



Flächenaufstellung

Keller:	847,72 m ²
Erdgeschoß:	495,53 m ²
1.Obergeschoß:	549,53 m ²
2.Obergeschoß:	551,69 m ²
3.Obergeschoß:	389,46 m ²
4.Obergeschoß:	219,56 m ²

Mietkonditionen

Gesamtfläche:	3.054 m ²
Miete:	7,80 Euro/m ² (netto)
Betriebskosten:	1,40 Euro/m ² (netto)

Ab sofort verfügbar!