

Vermietungsexposé TOP 4

Villach Hautplatz 22



0800 80 80 90
info@ig-immobilien.com



IG Immobilien

Wir leben Qualität!

Luftbild



Lageplan



Hauptplatz 22, 1-A-LAGE

Lage und Objektbeschreibung:

Das Objekt liegt im Herzen der Stadt Villach direkt am Hauptplatz. Im Erdgeschoss und ersten Obergeschoss ist eine Bank eingemietet.

In unmittelbarer Nähe befinden sich zahlreiche Einzelhändler, Dienstleister und Restaurants, Cafés und Hotels. Die Villacher Innenstadt ist fußläufig sehr gut erreichbar. Die Anbindung an das öffentliche Verkehrsnetz ist in direkter Nähe sowohl durch den Bahnhof als auch durch Buslinien. In unmittelbarer Nähe sind auch ausreichend Parkplätze vorhanden.

Ausstattung:

Personenaufzug

Vorbereitung für Heizung und Klimaanlage

Verlegfertiger Boden

Büros variabel gestaltbar

Mietkonditionen:

Fläche: 294 m²

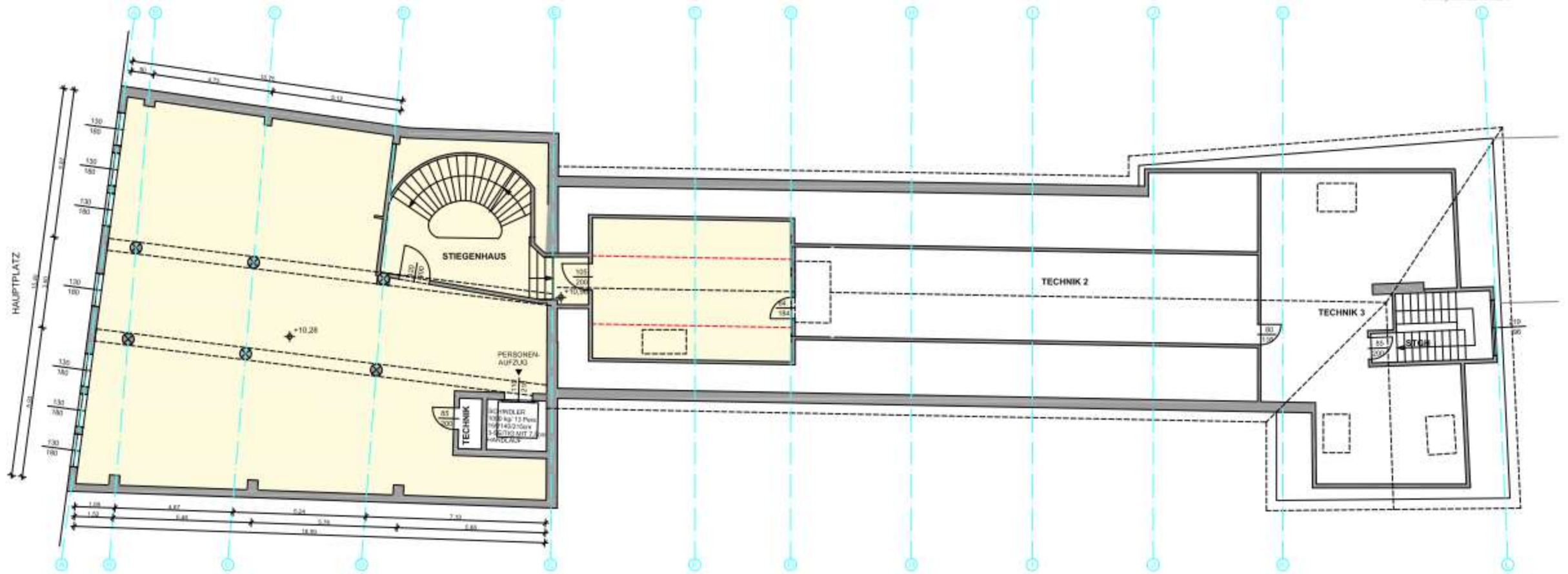
Miete: 8,00 Euro/m²

Betriebskosten: 1,50 Euro/m² (Als Akonto)

Heizung: 1,00 Euro/m² (als Akonto)

Die tatsächliche Miete ist abhängig vom ausbauzustand; Alle Angaben exklusive Umsatzsteuer.





3. OBERGESCHOSS
293,73 m²

